

## SOAPS EN RED

El **modelo cliente-servidor** consiste básicamente en un cliente que realiza peticiones a otro programa (el servidor) que le da respuesta.

La tecnología denominada Cliente -Servidor es utilizada por todas las aplicaciones de Internet/Intranet. Un cliente funciona en su ordenador local, se comunica con el servidor remoto, y pide a éste información. El servidor envía la información solicitada

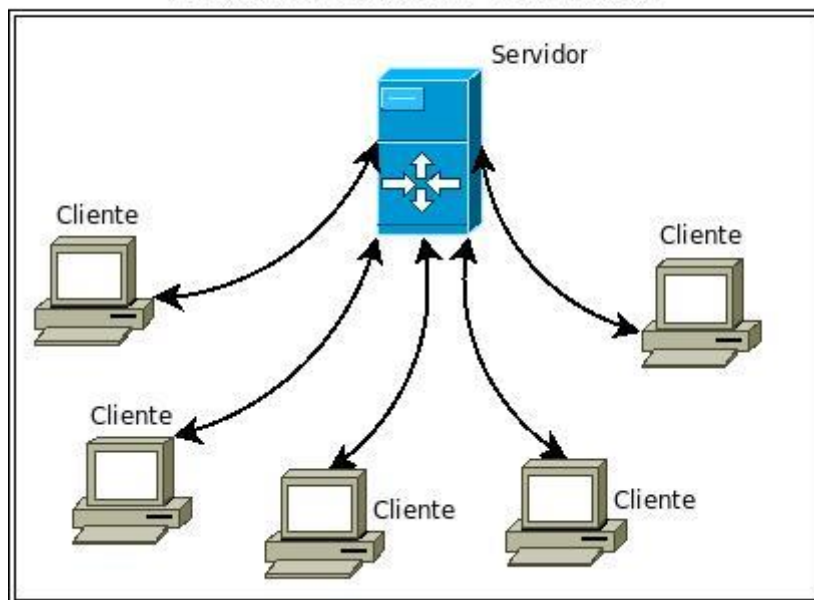
### Características:

- Espera y recibe las respuestas del servidor.
- Por lo general, puede conectarse a varios servidores a la vez.
- Normalmente interactúa directamente con los usuarios finales mediante una interfaz gráfica de usuario

Los sistemas Cliente-Servidor pueden ser de muchos tipos, dependiendo de las aplicaciones que el servidor pone a disposición de los clientes. Entre otros, existen:

- Servidores de Impresión, mediante el cual los usuarios comparten impresoras.
- Servidores de Archivos, con el cual los clientes comparten discos duros.
- Servidores de Bases de Datos, donde existe una única base de datos.

### Modelo Cliente-Servidor



**Servidores de Base de Datos.** Provee servicios de base de datos a otros programas u otras computadoras, como es definido por el modelo cliente-servidor. También puede hacer referencia a aquellas computadoras (servidores) dedicadas a ejecutar esos programas, prestando el servicio.

## Consideraciones previas

Antes de configurar el SOAPS en red, debemos tener dos cosas importantes:

- Los equipos ya deben estar conectados ya sea por un punto a punto o mediante un hubs.
- El equipo elegido como servidor debe estar bajado su firewall.

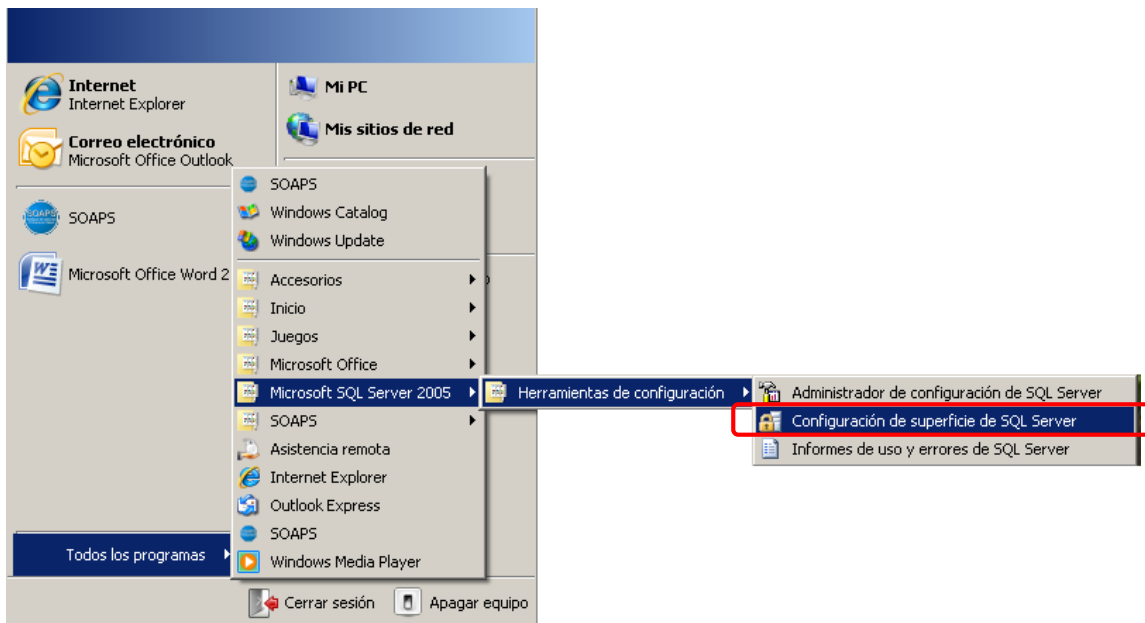
Con estos dos puntos ya procedemos a configurar el SOAPS en red.

## Configuración de un Servidor de base de datos para el SOAPS

Todas las configuraciones del SQL SERVER EXPRESS 2005 se lo hará en el equipo elegido como servidor, todo el proceso se hará manual.

A continuación describimos los pasos a realizar para habilitar el establecimiento de conexiones remotas en SQL Server (ediciones Developer y Express). Esta configuración se lo puede hacer en cualquier sistema operativo (Windows Vista, Xp y Seven).

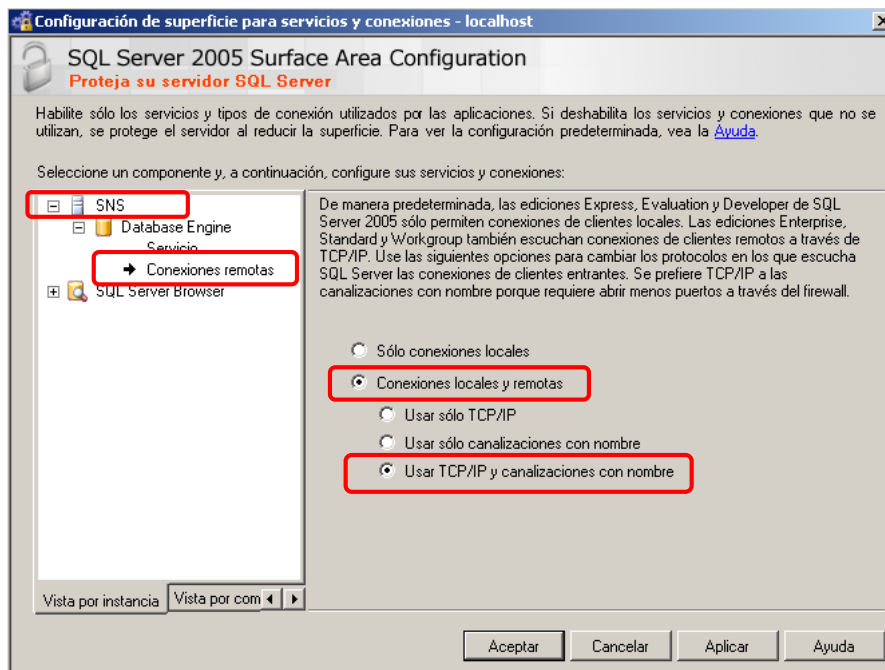
En primer lugar ejecutaremos la utilidad "Configuración de superficie de SQL Server", que se encuentra en la siguiente ruta de menú de Windows: Inicio > Todos los programas > Microsoft SQL Server 2005 > Herramientas de configuración > Configuración de superficie de SQL Server.



Una vez iniciada la opción, abriéndose la siguiente ventana, para luego hacer clic en la opción "Configuración de superficie para servicios y conexiones", lo que nos mostrará un nuevo cuadro de diálogo con los componentes que podemos configurar.

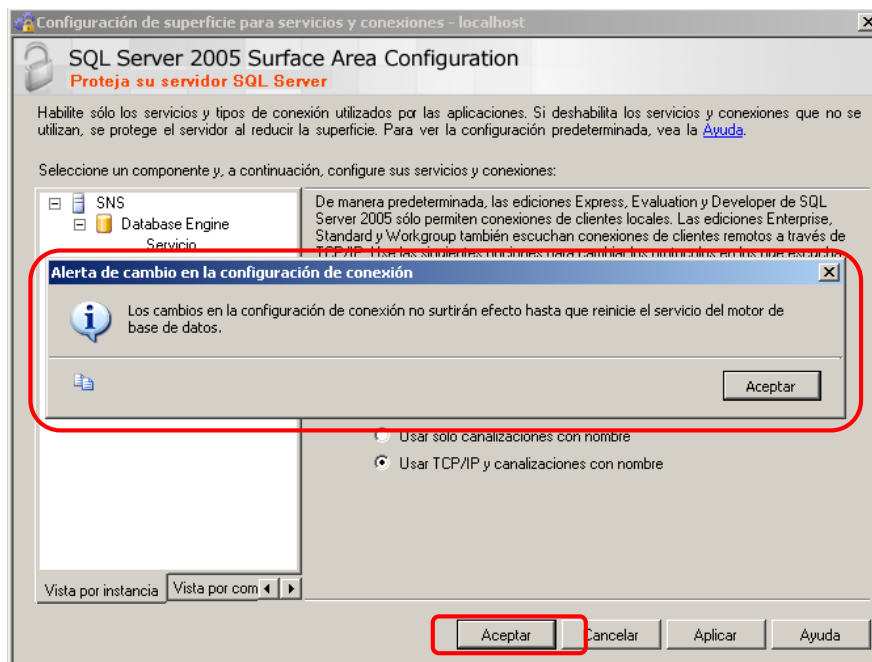


Tal y como se indica en la siguiente imagen, expandiremos el nodo correspondiente al motor de datos, seleccionaremos el elemento "Conexiones remotas", y en el panel derecho haremos clic en la opción "Conexiones locales y remotas". Dentro de este último apartado elegiremos el tipo de conexión a utilizar, por ejemplo "Usar TCP/IP y canalizaciones con nombre".

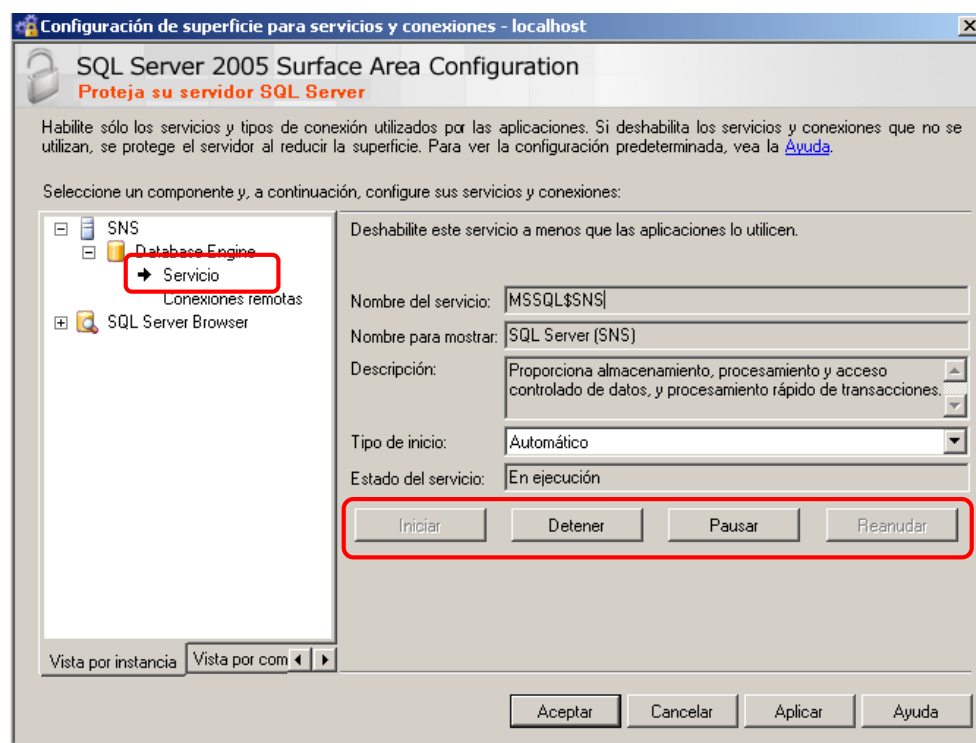


Después de hacer **aceptar** para aplicar los cambios, se mostrará un mensaje advirtiéndonos de que esta nueva configuración no surtirá efecto hasta que no se vuelva a iniciar el servicio del

motor de datos, por lo que siguiendo en esta misma ventana de configuración, haremos clic en el elemento "Servicio", que nos proporciona acceso precisamente al servicio del motor de SQL Server, y la posibilidad de pararlo y arrancarlo de nuevo, como vemos en la siguiente imagen.



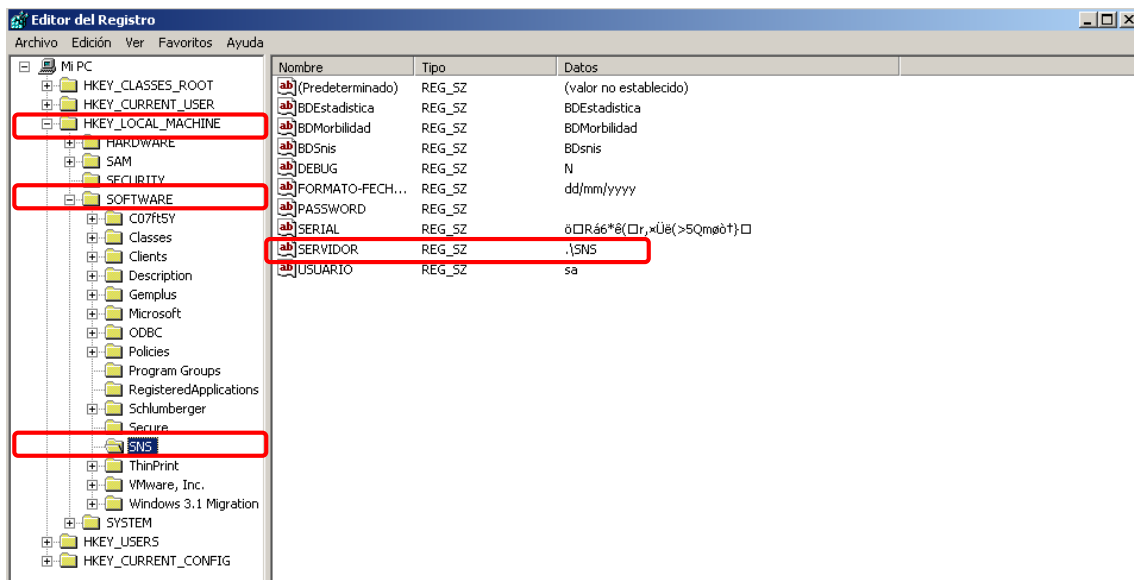
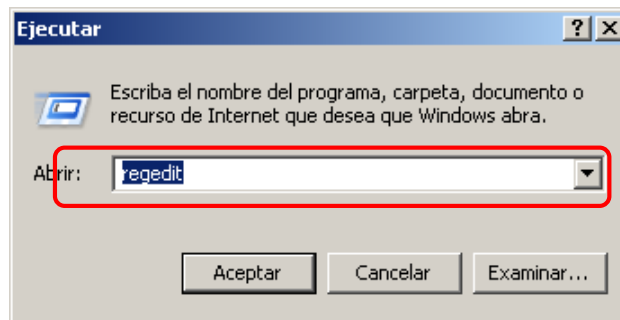
Una vez echos los cambios, necesitamos reiniciar el servicio como vemos en la siguiente imagen, hacemos detener luego iniciar el servicio, con esto estamos haciendo que los cambios echos anteriormente tengan efecto en el servicio de SQL SERVER.



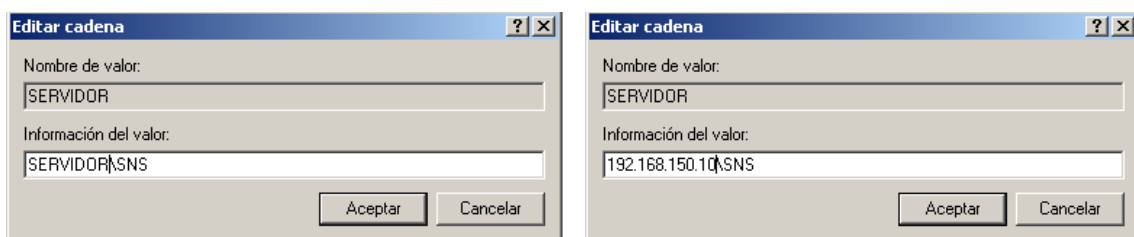
Una vez ya configurado el servicio de SQL SERVER, procedemos a configurar les equipos remotos los cuales se conectaran al equipo elegido como servidor.

## Configuración del cliente del SOAPS

En los equipos remotos entramos a ejecutar donde activamos el Regedit, donde se extenderá una lista de de registros de los cuales entraremos a HKEY\_LOCAL\_MACHINE/SOFTWARE/SNS.



Y en la opción de servidor, editamos la cadena donde ponemos el nombre del equipo elegido como servidor o el IP seguido del nombre de la instancia, como podemos ver a continuación:



Una vez ya configurado el regedit de los equipos remotos, el SOAPS está listo para funcionar en red.