

2018



**MINISTERIO
de SALUD**

SISTEMA NACIONAL DE INFORMACIÓN
EN SALUD-VIGILANCIA EPIDEMIOLÓGICA

Instructivo para la Migración de Datos de la Carpeta Familiar

Gestión 2017 - 2018

Sistema Nacional de Información en Salud y Vigilancia Epidemiológica
18 de mayo del 2018



Instructivo para la Migración de Datos de la Carpeta Familiar

Paso 1.

En el Software de la Carpeta Familiar verificar el icono **Parámetros del Sistema**: la versión debe ser la 1.2.2 y la gestión 2017 (Imagen 1). Caso contrario actualizar a la última versión y/o instalar Software Carpeta Familiar v 1.2.2, los Actualizador 1 SCF y Actualizador 2 SCF en orden cronológico. Estas aplicaciones están en el siguiente enlace web: <http://snis.minsalud.gob.bo/scf> (Imagen 2)

Imagen 1: Contenido del icono Parámetros del Sistema (SCF)

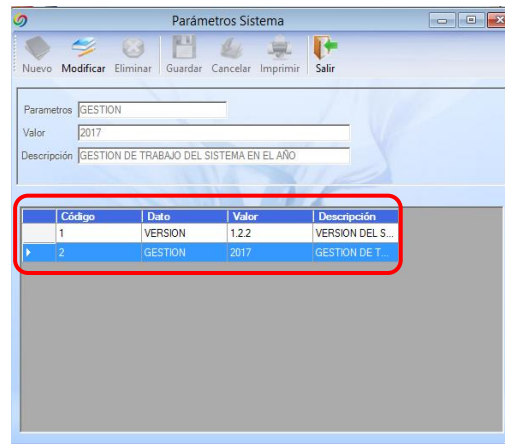


Imagen 2: Aplicaciones de la Pagina WEB del SNIS - VE



Paso 2.

Genere un BACKUP de la base de datos SCF 2017.

**Instructivo para la Migración de Datos de la Carpeta Familiar
Gestión 2017 - 2018**

Paso 3.

Descargar dos archivos de migración de la siguiente página web:

<http://snis.minsalud.gob.bo/scf>

Los archivos descargados deberán ser los siguientes:

- Migrador de la Carpeta Familiar (Gestión 2018). **(Instalador)**
- Instructivo de Migración de la Carpeta Familiar (Gestión 2018). **(Documento)**

Paso 4.

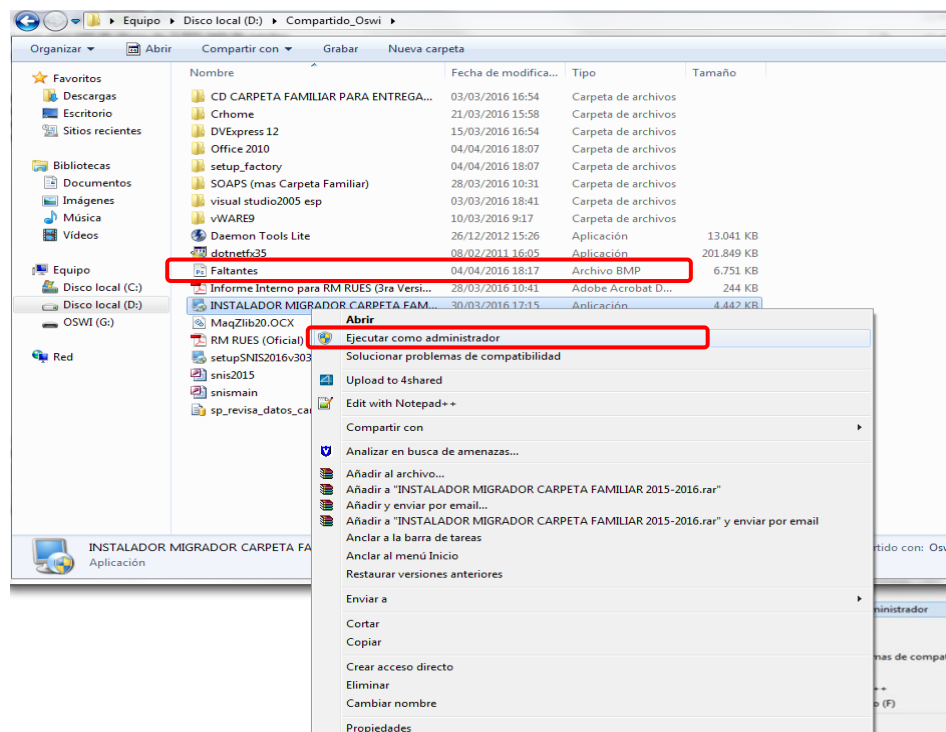
Descomprimir el Migrador de la Carpeta Familiar 2018 del Paso 2.

Paso 5.

Si el Sistema Operativo es Windows XP, ejecutar el archivo del instalador y siga las instrucciones del Paso 5.

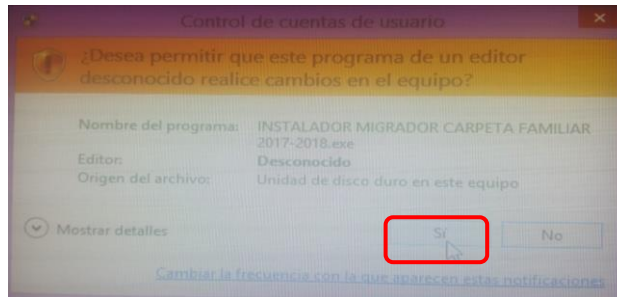
Si el Sistema Operativo es Windows 7/8/10, ejecutar el archivo como administrador (imagen 3).

Imagen 3: Ejecutar instalador de Migración de la Carpeta Familiar



Inmediatamente generara un cuadro de dialogo de Control de Cuentas de Usuario, preguntara si desea realizar cambios en el equipo, seleccione la opción SI (Imagen 4).

Imagen 4: Control de cuentas de usuario



Paso 6.

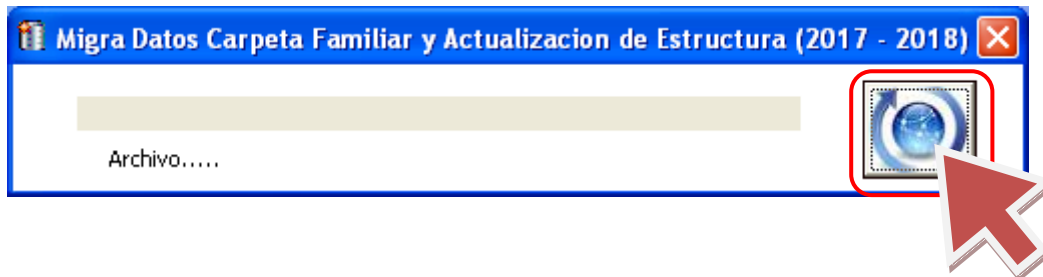
Completados los 4 primeros pasos aparecerá la siguiente pantalla de instalación, siga las instrucciones como indica las (Imágenes 5.a – 5.d)

Imagen 5: Pantallas de instalacion



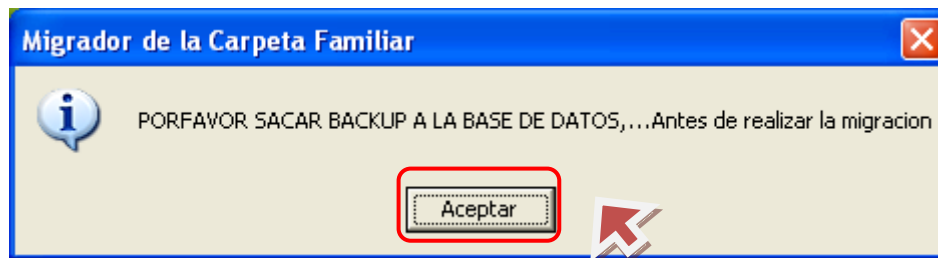
Paso 7. Una vez que termine de instalar aparecerá la siguiente ventana: dar click en el botón con iconos de flechas, (Imagen 6).

Imagen 6: Migración de Datos



Apretando el botón con iconos de flechas aparecerá un cuadro de dialogo: genere un BACKUP de la base de datos SCF 2017 y seleccione Aceptar (Imagen 7).

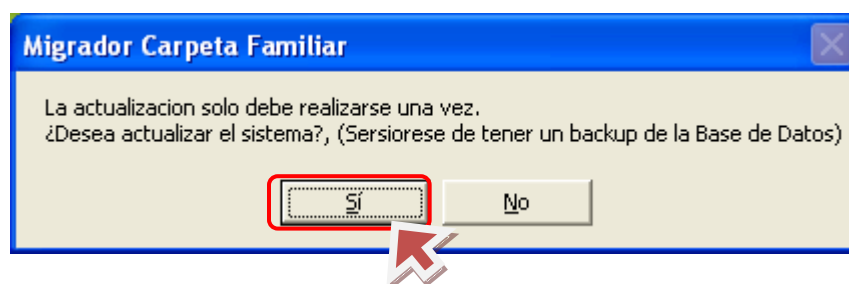
Imagen 7: Recordatorio para generar un Backup de la SCF



Inmediatamente aparecerá confirmando la aceptación; seleccione la opción Si, para que realice la actualización del Sistema de la Carpeta Familiar de la gestión 2017 a la gestión 2018. (Imagen 8)

Revise la ubicación del Backup que guardo

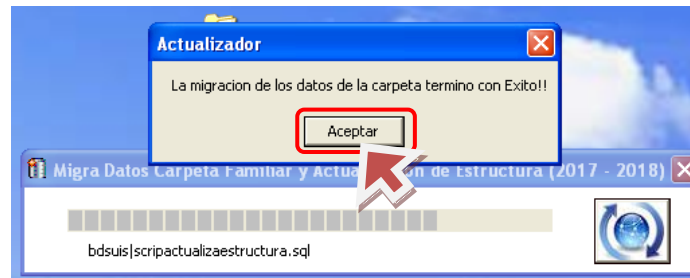
Imagen 8: Actualizar el sistema



Paso 8.

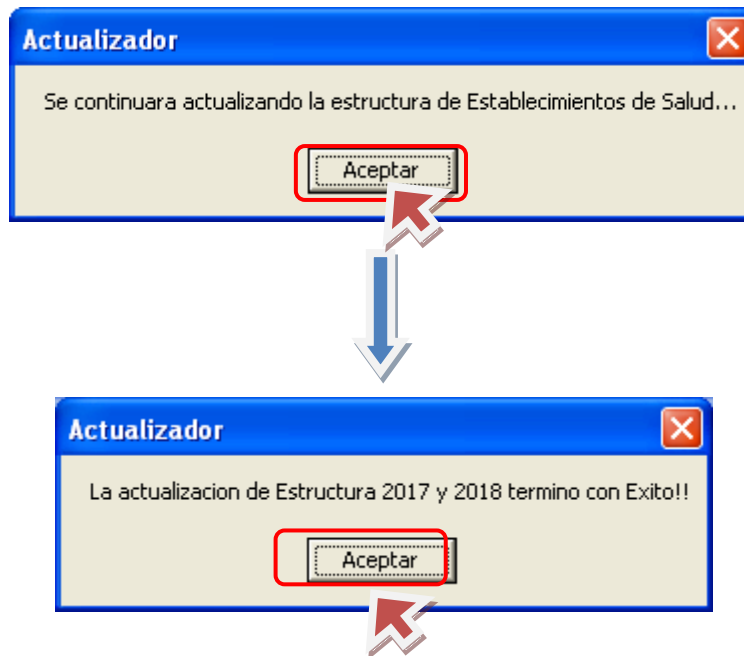
En algunos instantes aparecerá un mensaje, indicando que la migración termino con éxito. Seleccione Aceptar (Imagen 9)

Imagen 9: Migración termino con éxito



Al instante aparece el siguiente cuadro que permite actualizar la estructura de establecimientos de salud. Seleccione Aceptar (Imagen 10). En algunos minutos aparecerá un mensaje, indicando que: la actualización de estructura 2017 a 2018 termino con éxito. Seleccione Aceptar (Imagen 10)

Imagen 10: Actualización de estructura

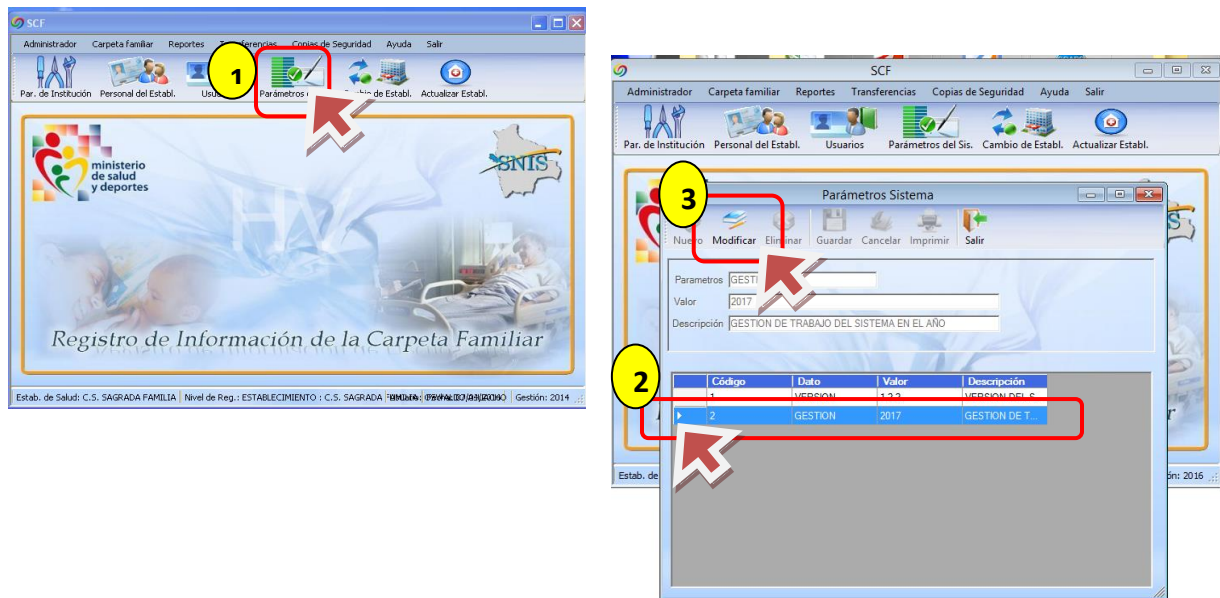


Paso 9.

Deberá crear la gestión nueva y habilitarla dentro del Software de la Carpeta Familiar. Se realiza de la siguiente manera:

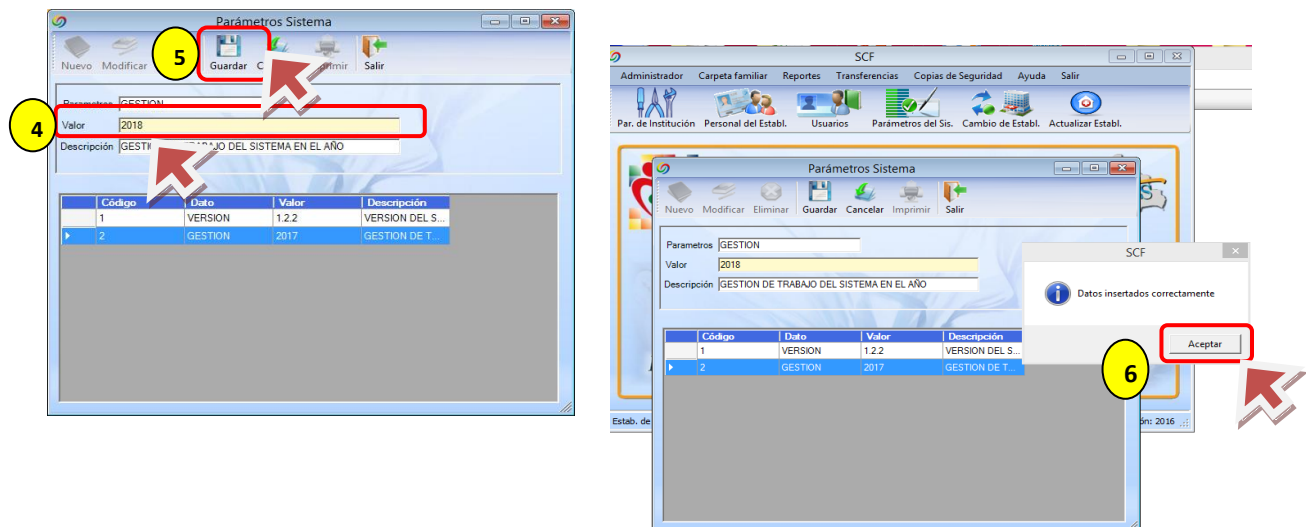
Ingrese a parámetros del sistema Seleccione la segunda fila código 2 y seleccione modificar (Imagen 11)

Imagen 11: Actualización de Parámetros del sistema



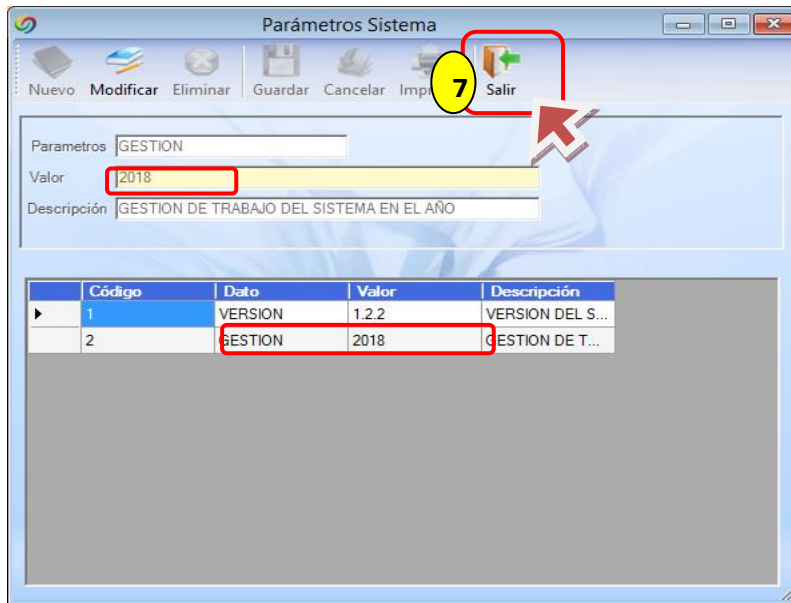
Seleccione Valor, cambie a la gestión 2018, y presione el icono guardar. Se generara un cuadro de dialogo que ratifica la operación realizada. Seleccione Aceptar (Imagen 12)

Imagen 12: Actualización de Parámetros del sistema



Note que el dato del año se modifico, presione salir. (Imagen 13)

Imagen 13: Actualización de Parámetros del sistema



Paso 10.

Una vez actualizada la gestión, deberá cerrar la aplicación y entrar nuevamente al Software de la Carpeta Familiar y verificar la pestaña **REPORTES** (Imagen 14), la pestaña de carpetas registradas y detalle de carpetas familiares debe tener incorporado el dato de **GESTIÓN 2018** (Imagen 14a y 14b)

Imagen 14: Verificar Migración



Imagen 14a: Verificar Migración

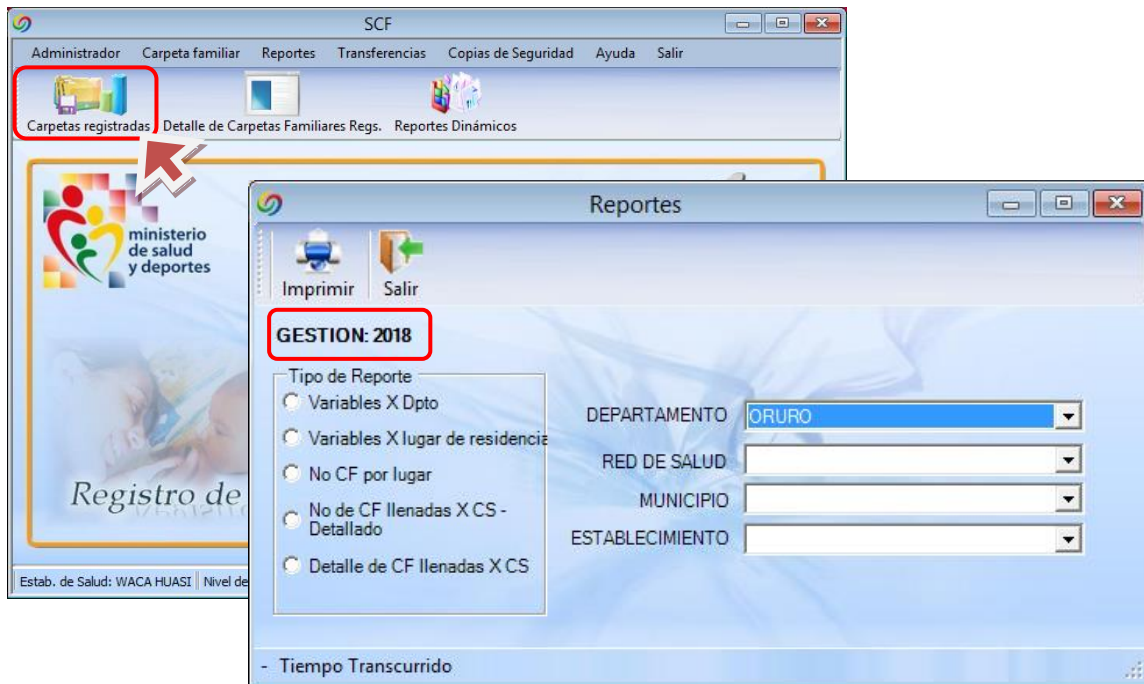


Imagen 14b: Verificar Migración

